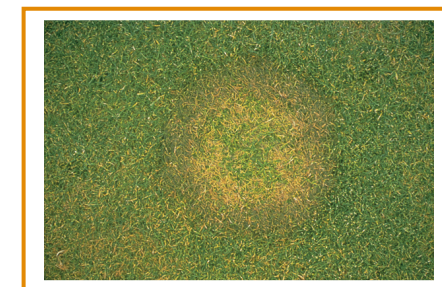


ZÁKLADNÉ INFORMÁCIE

- Kruhové škvrny do veľkosti 300 mm v priemere.
- Zvodnatené pletivá listov, ich farba sa mení na červeno hnedú a neskôr blednú.
- Ružové mycélium, ktoré možno pozorovať skoro ráno.
- Vytvára sa za rôznych podmienok: vlhko, mokro, chladno (0 – 15 °C); vysoký obsah dusíka na jeseň, v miestach s množstvom plsti.

RIEŠENIE

1. Nehnojte nadmerne dusíkom v období zvýšeného rizika vzniku choroby.
2. Na jeseň používajte hnojivá s nízkym množstvom dusíka (N) a vyšším množstvom draslíka (K).
3. Dusík aplikujte častejšie v menších dávkach (buď v kvapalnej alebo pevnej forme s riadeným uvoľňovaním), aby ste zamedzili tvorbe riedkych pletív.
4. Programovo obmedzujte akumuláciu plsti.
5. Obmedzujte vlhkosť na povrchu trávniku.
6. Zvýšte prevzdušnenosť substrátu.
7. Podporte pohyb vzduchu nad povrchom trávniku.
8. Používajte okysľujúce hnojivá.
9. Používajte fungicídy ako súčasť integrovanej ochrany, dbajte na správne striedanie účinných látok, aby ste zabránili rezistencii.



i-TURF REIŠENIA

Typ produktu	Prečo	Scotts riešenia
Povolený fungicíd	Kontrola choroby.	Heritage Banner MAXX Daconil Weather Stik
Okysľujúce hnojivá	Redukcia pH na povrchu vytvára prostredia menej vhodné pre vznik choroby.	Greenmaster Greenmaster Liquid Sierraform GT
Zmäčadlo s penetračným účinkom	Redukcia povrchovej vlhkosti.	H ₂ Pro Maximise
Železo v kvapalnej forme s dlhodobým účinkom	Redukcia pH na povrchu vytvára prostredie menej vhodné pre vznik choroby.	Greenmaster Liquid Effect 6.9Fe

Ďalšie informácie získate na www.engo.sk, www.golfonline.sk a www.scottspprofessional.com/iTurf.